

大切な住まいを長く、キレイに保ちます。



厚みタイプ  
46点

仕上がりがキレイ



耐クラック  
13点

ひび割れしにくい



表面丈夫  
51点

キズにつよい



撥水  
13点

汚れが  
拭き取りやすい



抗菌  
全点

細菌の繁殖を抑制



防かび  
全点

かびの発生を抑制



不燃タイプ  
6点

施工性のいい不燃



軽量タイプ  
13点

軽くて扱いやすい



長期継続品  
12点

2028年まで継続



## ひび割れしにくい 耐クラック

伸縮性のある「ストレッチ配合」により、下地の収縮・ズレ・ゆがみに対応、ひび割れをカバーし目立ちにくくします。

### 13点収録

#### 引っ張り性能試験

試験体	2.5mmまで引っ張った状態	引っ張った状態の断面	引っ張る力を緩めた状態
耐クラック	 クラックはほとんど見られない	 樹脂層が伸びて破断しない	 伸びた樹脂層が戻る
一般ビニル壁紙	 1.2~1.5mmの時点で破断	 破断している	 破断したまま

#### 試験方法

厚紙2枚に施工糊で壁紙を貼り付け、試験機の引張速度3mm/minで測定。

※試験結果は実測値でありクラックが起こらないことを保証するものではありません。



## キズにつよい 表面丈夫

日常生活での、うっかりキズ、引っ掻きキズを最小限におさえます。

### 51点収録

#### 表面強度比較

表面丈夫壁紙



3級相当

一般発泡壁紙



1~2級

#### 試験方法

壁紙工業会制定「表面強化壁紙性能規定」に準拠  
荷重200gの摩擦子を試験片の上で5往復させ壁紙表面の状態を確認。

#### 判定基準

- 5級：一見視で特に変化が見られない
  - 4級：多少表面傷が見られるが、比較的大きな表面層の破れ等は見られない
  - 3級：表面層の破れが明確に見える
  - 2級：表面層が破けて紙等の裏打材が明らかに見える(長さ1cm未満)
  - 1級：表面層が破けて紙等の裏打材が明らかに見える(長さ1cm以上)
- ※自社試験による判定、結果は実測値であり保証値ではありません。



汚れが拭き取りやすい

# 撥水 13点収録

水性の汚れをはじく撥水コートだから安心、  
いつもキレイに保ちたい場所に。

## 撥水性比較

撥水コート



水分をはじく

一般発泡壁紙



水滴が広がる

## 汚れ落ち性能試験

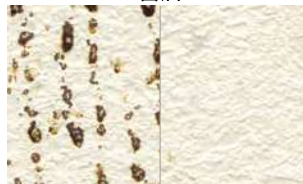
コーヒー



拭き取り前

拭き取り後

醤油



拭き取り前

拭き取り後

試験方法

壁紙工業会制定「汚れ防止壁紙性能規定」に準拠※汚染物付着から24時間後に拭き取った。  
※撥水コートを施していますが長時間付着した汚れは拭き取りが困難な場合があります。



細菌の繁殖を抑制

# 抗菌 収録全点

全点抗菌だから安心、  
いつも清潔に保ちたい場所に。

## 抗菌性能試験

抗菌壁紙は試験開始から24時間後には「0」に近い菌数に減少

試験菌	試験開始時の生菌数	24時間後の生菌数
大腸菌	6,200~25,000	0.63以下
黄色ブドウ球菌	6,200~25,000	0.63以下

試験方法

壁紙工業会制定「抗菌壁紙性能規定」に準拠  
※試験開始から24時間経過後の菌を測定。  
生菌数「0.63以下」の性能を有すること。

※抗菌剤に菌が接触することで性能を発揮するため、壁紙表面に汚れが残っている場合は抗菌性能を発揮できない可能性があります。

※壁紙に付着した菌の繁殖を抑制するものであり、感染を直接阻止するものではありません。



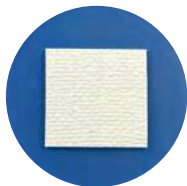


## かびの発生を抑制 防かび 収録全点

### 防かび性能試験

防かび壁紙

非防かび壁紙



試験方法  
壁紙工業会制定「防かび壁紙性能規定」に準拠  
※一般的なかび(黒かび、青かび等)5種類に対して試験開始から28日経過後まで観察。菌糸の発育状態を顕微鏡・目視にて確認。

**防かび壁紙に「かび」の発生はみられません。**

菌糸の発育	結果の表示
肉眼および顕微鏡下でかびの発育が認められない	0
肉眼ではかびの発育が認められないが、顕微鏡下では明らかに確認できる	1
肉眼でかびの発育が認められ、発育部分の面積は試料の全面積の25%未満	2
肉眼でかびの発育が認められ、発育部分の面積は試料の全面積の25%以上~50%未満	3
菌糸はよく発育し、発育部分の面積は、試料の全面積の50%以上	4
菌糸の発育は激しく、試料全面を覆っている	5

※防かび壁紙だけで、全てのかびの発生を防ぐことはできません。換気など室内の湿度調整を心掛けてください。



## 仕上がりキレイ 厚みタイプ

46点収録

新築、リフォームにもおすすめ

厚みがあるので壁紙を

剥がした後の下地の

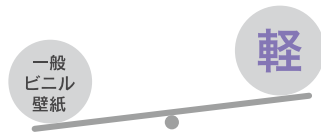
凹凸をカバーします。



## 軽くて扱いやすい 軽量タイプ

13点収録

20~30% 軽量化を実現



軽量化により、現場での運搬や施工がスムーズで作業の省力化に繋がります。



## 施工性のいい不燃 不燃タイプ

6点収録

リフォームに適した厚みタイプも収録

壁紙の不燃性能は下地基材と施工方法との組み合わせによって認定されます。

防火種別	防火性能(直張り)			
	不燃材料	不燃石膏ボード	準不燃材料	金属板
1-4	不燃	不燃	準不燃	不燃