

機能性マーク

東リ ラグ&マットにはさまざまな特長があります。それぞれのマークを参考に、快適なお部屋づくりに適したラグ&マットをお選びください。

防火マーク
一般社団法人日本インテリア協会 (NIF) が定める統一マークです。消防法に基づく防火性能試験に合格しています。

micro fiber **マイクロファイバーマーク**
非常に細い繊維「マイクロファイバース」によるやわらかくてなめらかな肌ざわりが特長。遊び毛も出ずお手入れ簡単です。

抗菌 **抗菌性マーク**
臭いの原因となる細菌の増殖を抑える効果があります。抗菌剤はきわめて安全性の高いものを使用しています。

MAT p.00 **マットマーク**
このマークのついたラグはマットもあります。

ウォッシュャブルマーク
水洗い・手洗いができるマットです。
ウォッシュャブル (水洗いOK)

フェルトバック **フェルトバックマーク**
裏面にフェルトを使用しています。

床暖房対応 **床暖房対応マーク**
床暖房の仕上げ材に使用できます。
※当社塩ビ系床材を使用した床暖房仕上げの上に重ねて使用はできません。

防ダニ加工 **防ダニ加工マーク**
ダニの増殖を抑制する加工をしています。日常メンテナンス・換気などにも配慮してください。

防滑加工 **防滑加工マーク**
裏面に滑りにくい加工を施したマットです。

RUG p.00 **ラグマーク**
このマークのついたマットはラグもあります。



遊び毛の出る商品です **このマークの付いた商品は遊び毛が出ます。**

- ウールやアクリル素材の商品は、素材の特性上、遊び毛が出ます。写真のように、遊び毛が多く発生する場合がありますが、品質上問題ありません。
- 特に、使用開始時に遊び毛は多く出ますので、掃除機によるこまめなお手入れが必要です。

ラグ&マットの主な繊維



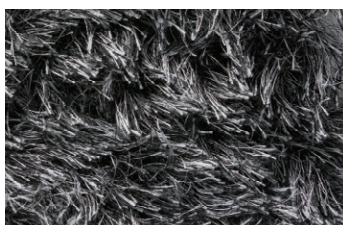
ナイロン

耐久性が高く、ヘタりにくい繊維。擦り切れに強く、しなやかさも有しておりスポーツウェアなどに多く使われています。



ウール(毛)

断熱性・保温性が高く、調湿性を持つ繊維。ふかふかした肌ざわりが特長です。水をはじく性質があり、シミになりにくくお手入れも簡単です。



ポリエステル

衣服を中心に幅広く使われている繊維。さらっとした肌ざわりが特長です。



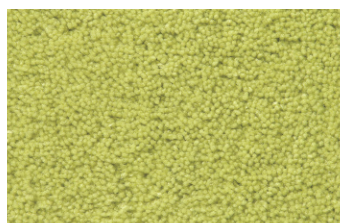
コットン(綿)

衣服に多く使われているコットンは肌ざわりの良さが特長です。調湿性も高く快適に過ごせます。



ポリプロピレン

軽くて汚れが付きにくいなどの特長がある繊維。



アクリル

やわらかくて暖かい、ウールに似たふんわりとした風合いを楽しめる繊維です。